

[イベント](#) > Merry Garden!

Merry Garden!

2008年8月8日(金)～2008年8月31日(日) [このイベントを携帯に送る](#) [MyPAGEに登録](#)

六本木ヒルズ

[地図](#) [路線&徒歩ルート](#)**世界にMERRYな笑顔を咲かせよう!**

まるで色とりどりの花が咲く庭のように、たくさんのMERRYな笑顔があふれる地球であって欲しい。そんな想いの詰まったMerry Gardenが、この夏、六本木を訪れたみなさまを明るく出迎えます。東京からアジア、そして世界へと広がっていく…。このMERRYな庭をみんなで育ててみませんか?

【会 期】 2008年8月8日(金)～8月31日(日)
 【場 所】 六本木ヒルズ各所
 【お問合せ】 MERRY PROJECT
 TEL 03-3478-1931 FAX 03-3478-2787
 E-mail merry@mail@merryproject.com

[1] MERRYなアジア、MERRYな地球

2008年8月8日(金)～8月14日(木)までの間、北京オリンピックの開会式に合わせて、六本木の玄関「メトロハット」が、国際性豊かなアジアの人々の笑顔でいっぱいになります。8月9日(土)、10日(日)には、MERRY撮影会を実施。撮影された写真は、後日MERRY TREEへ登場します。

*MERRY PROJECTは今年行われる北京五輪に協力しています。映画監督、チャン・イーモウ氏が手がける開会式で、世界の子供たちの笑顔を使ったセレモニーが行われます。

[2] MERRYなチャリティ

四川大地震の復興支援など、アジアのMERRYな未来をつくることを目的とした募金を実施し、MERRYマークの入った募金箱を六本木ヒルズ各所に設置します。募金してくださった方には、「MERRYな種」をプレゼントします。集まった募金とMERRYなメッセージは日本赤十字社を通じて、アジアをMERRYにするための義援金として届けられます。

[3] MERRY GARDEN ワークショップ

MERRY PROJECTのスタジオがあるビルの屋上で、お米や野菜を育て始めたところからスタートしたMERRY GARDEN。(協力: <http://happyrice.jp>) 8月9日(土)、六本木ヒルズ毛利庭園前にあるブエナガーデンカフェでは、プランターへの種まきや、子供でも簡単にできる植物の育て方などを学べるワークショップが行われます。

開催: 8月9日(土) 9:00～11:00

場所: 六本木ヒルズ ブエナガーデンカフェ前

講師: 東京農業大学 入江憲治 講師

<http://www.merryproject.com/workshop/><要申込>

[4] 郡上の森は、笑顔が生まれるMERRYな森

東海北陸道が開通し、ますますコミュニケーションがさかんになる岐阜県郡上市。そこへ「Merry Gaeden!」に合わせてMERRYの森が誕生します。郡上市全体で、植物を育てるワークショップや、自分の庭を持てるMERRYひとつぼGARDENなど、森と人とをつなぐいろいろなイベントが行われます。また、郡上で育った木が、期間中六本木ヒルズに置かれ、訪れた人が自由にMERRYな言葉や絵をかいて飾ることでMERRY TREEへと成長していきます。

(郡上は港区と友好姉妹都市です。)

東京のカフェで働く

渋谷原宿六本木のおしゃれなエリアで カフェやバーなどのアルバイト探し

ビーガンカフェ

家庭的なビーガン料理を 楽しめる素敵カフェをご紹介します!

Ads by Google

基本情報

最寄駅	六本木、乃木坂、麻布十番
URL	MERRY PROJECT 六本木ヒルズ 公式サイト

[このイベントを携帯に送る](#)

六本木ヒルズ

[地図](#) [路線&徒歩ルート](#)

！ 周辺おでかけ情報

周辺スポット [アイコン説明]

- 学校法人桐蔭学園桐蔭学園東京教育センター
- 六本木ヒルズ郵便局
- 森アートセンターギャラリー
- 六本木ヒルズアリーナ
- 六本木ヒルズ 森タワー

周辺のレストラン

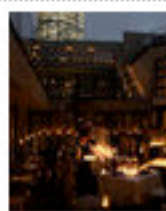
- ・ラトリエドゥ ジョエル・ロブション 六本木ヒルズ
- ・Xen 六本木ヒルズ
- ・ロイズ東京バー&グリル 六本木ヒルズ
- ・麻布 久徳 六本木ヒルズ
- ・南翔饅頭店 六本木ヒルズ

周辺特派員情報

[特派員情報一覧>>](#)

六本木にウ

シ!?
2008/07/27
20:39
fab4
なぜ?何?



ハニーズガ

デン東京
WINE&BEER
GARDEN
2008/07/23
12:35
m911
すてき!



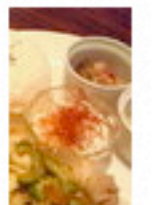
LE PETIT

TONNEAU(ル
ブティ・ノー)
2008/07/21
10:34
hotelhime
楽しい!



麻布十番の

カフェ緑緑の
マーボ丼
2008/07/21
10:17
enjoycelebh
otel
楽しい!



麻布十番

ギャラリーカ
フェバー緑
緑でゴーヤ
ラン
チ☆
2008/07/21
09:40
hotellove
楽しい!

[もっと特派員情報を見る>>](#)



メリーガーデン

MERRY GARDEN

[地図](#) [路線&徒歩ルート](#) [このスポットを携帯に送る](#)[MyPAGEに登録](#)

最寄駅: 六本木 乃木坂 広尾

[トップ](#)

東京が一望できる屋上農園

MERRY PROJECTの事務所ビルの屋上で、世界中の20種類以上のお米や、野菜やハーブを白鶴の酒樽で育てています。MERRY PROJECTのウェブサイトでは、ぐんぐん成長していく稲や野菜の記録を更新していきますので、是非ご覧ください。

個室のある居酒屋なにがし

なにがしはお客様が安らげる場所として全店個室をご用意しております。

メガロス横浜

国内最大級スポーツクラブ。横浜店 入会特典情報・資料請求はこちら。



Ads by Google

基本情報

住所	〒106-0046 東京都港区元麻布3-1-38 第五谷澤ビル7BC
最寄駅	六本木 乃木坂 広尾
TEL	03-3478-1931
MAIL	merrymail@merryproject.com
URL	MERRY PROJECT ウェブサイト MERRY GARDEN 観察日記

[地図](#) [路線&徒歩ルート](#) [このスポットを携帯に送る](#)

このスポットの特派員情報

特派員情報募集中！

あなたのイチオシ情報お待ちしております！

このスポットに特派員情報を [投稿する](#) [ひもづける](#)