

中 区

NAKA-KU



編 集
中 区 役 所
まちづくり推進室
〒460-8447
栄四丁目1番8号
代表 ☎241-3601
FAX261-0535



中区の100周年は、
「区民の笑顔」が主役！
100周年の喜びを中区民の
「Merryな(幸せな)笑顔」が
包みます。

食中毒にご用心!

“清潔、迅速・冷却、加熱”が基本

ジメジメしたうっとうしい梅雨のシーズンとなりました。同時に、食中毒の発生しやすい時期でもあります。最近では夏だけでなく冬にも1つのピークがあり、1年中食中毒が発生しています。とくに、昨年は秋口から全国的にノロウイルスが多発した年であり、名古屋市内でも年間23件発生のうち、なんと13件がノロウイルスによるものでした。

平成18年の全国と名古屋市の食中毒発生件数は右表のとおりです。どちらも病因物質別の発生件数では、冬に多いノロウイルスと春、秋に多いといわれるカンピロバクター菌が上位を占めています。

今回、この2つのウイルス、食中毒菌に焦点を当てました。“清潔、迅速・冷却、加熱”を基本に十分気をつけて、食中毒のない安全で安心な食生活を送りましょう。

【照会先】中保健所生活環境課 ☎251-4536 FAX251-4524

全国の食中毒発生状況(平成18年速報値)
発生件数上位5位

順位	病因物質	件数
1	ノロウイルス	499
2	カンピロバクター菌	416
3	自然毒(きのこ、ふぐなど)	138
4	サルモネラ属菌	124
5	腸炎ビブリオ菌	71

全発生件数1,491件

名古屋市の食中毒発生状況(平成18年速報値)

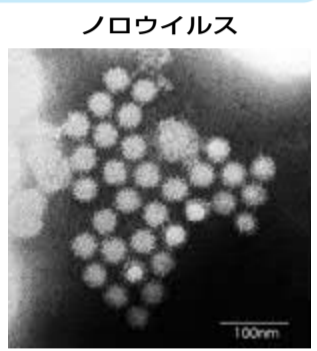
順位	病因物質	件数
1	ノロウイルス	13
2	サルモネラ属菌	4※
3	カンピロバクター菌	2※
4	動物性自然毒(巻貝)	1
4	ウェルシュ菌	1
4	A型肝炎ウイルス	1
	不明	2

総発生件数23件

※1件はサルモネラとカンピロバクターの複合

ノロウイルスによる食中毒事例

平成18年11月上旬、市内の仕出し屋さんでのお話。
ある会社の展示会で全国から招待したお客様に、お昼に提供した仕出し弁当が原因で25人中18人が、また同じ日の別の2グループからも34人中19人が、平均1日半後に激しい下痢、腹痛、おう吐、発熱などを伴う食中毒となりました。原因はノロウイルスでした。
汚染原因は調理人で、家族(0歳の赤ちゃん)が数日前からノロウイルスによるおう吐、下痢をしており、家族内に順番に感染し、体調不良のまま仕出し弁当を調理したため、食品を汚染させ事件発生となったケースです。



ノロウイルス
名古屋市衛生研究所提供



【特徴】

- 胃腸風邪のような症状(吐き気、下痢、おう吐、腹痛、発熱など)
- 症状は1~3日ほどで回復しますが、便からウイルスの排出が数週間続くこともあります。
- ウイルスは食べ物中では増殖できず、ヒトの小腸のみで増殖。少量(10~100個程度)でも発症し、症状が出るまでの時間(潜伏期間)は1~2日。

【予防方法】

- 手洗いが最も基本です。食品を扱う前、食前、トイレの後などは必ず十分な手洗いをしましょう。
- 食品の中心温度85℃、1分以上加熱すればウイルスは感染力がなくなります。二枚貝はしっかり加熱しましょう。
- 調理器具、ふきんなどは熱湯または次亜塩素酸ナトリウム(台所用塩素系漂白剤[市販品は5%濃度]を水で250倍に薄める)で消毒しましょう。

ご注意

感染力が非常に強いので、とくに、冬場に下痢、腹痛、発熱などノロウイルス感染が疑われるような場合、できる限り食事の会などの出席は控えましょう。ヒトからヒトへ感染を起こすことがよくあり、家族内感染や結婚式、法事、ホテルなどで食品に無関係な感染症事例がいくつも報告されています。

カンピロバクター菌による食中毒事例

平成17年1月下旬、市内のある飲食店での話。

新年会などで宴会料理を食べた3グループ32人中19人が、約2日後に下痢、腹痛、発熱などの症状を呈し、食中毒となりました。宴会の料理は3グループとも鶏肉の刺身盛合わせ(ささみ、砂肝、レバー)やおでんセットなどが共通の食事でした。調査の結果、原因は鶏肉刺身と考えられ、また、患者、調理人の検便結果から、病因物質はカンピロバクター菌という食中毒菌と判明しました。

★今春、県下で多発!

平成19年1月~4月の4カ月間で、名古屋市を含む愛知県下ですでに5件、隣の岐阜県でも1件と、例年になくカンピロバクター菌による食中毒の発生が多いのが気になります。

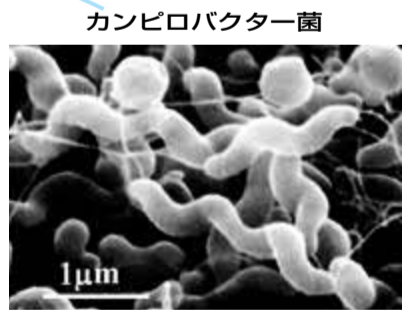
カンピロバクター菌食中毒の特徴と予防方法

【特徴】

- 腹痛、下痢、発熱、おう吐などの症状。潜伏期間は平均2~3日。
- 菌は鶏、豚、牛の腸管に分布。とくに、鶏の解体処理時に鶏肉が汚染され(鶏肉の検査で、3~8割が汚染という報告もある)、その刺身などで事件発生となったケースが圧倒的に多い。
- 微好気性(少量の酸素がある状態)という特別な条件下でしか増殖できないが、少量でも発症する。

【予防方法】

- 新鮮な鶏肉でも、生に近いものを食べることは控えましょう。
- 鶏肉などを保存するときは、専用容器にいれ、他の食品と接触しないようにしましょう。
- 中心部まで十分加熱し、菌を死滅させましょう。
- 犬、猫などペットを触った後は、手洗いを十分にしましょう。



カンピロバクター菌
愛知県衛生研究所ホームページより

食中毒予防の3原則

食中毒菌にはいろいろなタイプがあります。高温でも生き残る菌、わずかな菌量でも発症させる菌および低温でも増殖する菌など、さまざまな特色をもっていますが、基本的には3つの原則に従って取り扱えば食中毒を防ぐことができます。



食中毒菌を付けない
ヒト・食品・器具の清潔保持



食中毒菌を増やさない
調理は迅速に冷蔵保存



食中毒菌を殺す
十分な加熱調理

大地震への備えは大丈夫ですか？

今年3月25日能登半島で震度6強の地震が起り、多くの死傷者が発生し、激甚災害に指定されました。さらに、4月15日には三重県亀山市で震度5強の地震が起り、私たちに震撼させました。

各家庭で次のことなどについて今一度ご確認ください。

- ①家具などの転倒防止措置
- ②災害発生時における家族の役割
- ③避難先と避難経路
- ④連絡方法

また、昨年10月名古屋市防災条例が作られました。これは、「自助、共助、公助」の理念を基本とし、住民や事業者が努力すること、および行政が行うべきことを定めています。詳しくはお問い合わせいただくか、名古屋市のホームページをご覧ください。

【中消防署】 ☎231-0119

事業主の皆さんへ

外国人の方を雇用する場合は、次のことに注意してください。

- ①適法に働くことができる外国人かどうかを確認してください。
 - ・確認する内容 在留資格、在留期間
 - ・確認できるもの 旅券・外国人登録証明書、就労資格証明書など（コピーではなく、現物を確認してください）
- ②留学生、就学生については資格外活動の許可があるかどうか、また許可された活動内容についても確認してください。

【照会先】

中警察署 ☎241-0110

<http://www.pref.aichi.jp/police/>

名古屋入国管理局 ☎955-0969

<http://www.immi-moj.go.jp/>

交通指導員募集

募集人数 1人（20歳から45歳ぐらいまでの方）

主な仕事 松原学区で、学童の登下校時の交通指導、交通安全教育・啓発活動など

勤務時間 午前7時45分から午後4時30分までの間で、指定された時間（週30時間）

選考 6月21日（木）作文、面接

申込 事前に電話連絡の上、6月18日（月）までに履歴書を持参してください。

【照会・申込先】 区役所まちづくり推進室 ☎265-2222 FAX261-0535

電話加入権公売のご案内

日時 6月20日（水）午前10時

会場 区役所4階第二会議室

※事前説明がありますので、20分前にお越しください。中止になる場合もありますので、詳しい手続きなどについてはあらかじめご確認ください。

【照会先】 区役所納税課

☎265-2299 FAX265-2269

6月は「資源とごみとの分別・リサイクル強化月間」です

本市のごみは昨年頃から増加傾向です。身近な分別・リサイクルに努めましょう。

新聞・雑誌・ダンボールの回収のときに出しましょう



雑誌



新聞



段ボール



紙パック

下の物も「雑がみ（＝雑誌類）」としてリサイクルできますので、一緒に出してください。小さな物は、紙袋に入れて出してください。



トイレトーパー
やラップの芯



パンフレット



メモ用紙



金具は
取ります
カレンダー

資源はごみとせず、決められた資源集積場所へ出してください

ごみ袋の中に、このような容器包装などが多く入っています。



トレイ類



ペットボトル



ボトル類



紙箱類



空き缶



容器包装とは、メーカーや販売店が商品を入れたもの（容器）や包んだもの（包装）のことです。識別マークがついていれば、すべて資源です。識別マークが見つからなくて、資源かごみか迷ったら資源に出しましょう。



【照会先】 中環境事業所 ☎251-1735 FAX251-1736

区役所ホール貸出受付

平成19年10・11・12月分の一般貸し出しの受け付けを行います。

日時 7月2日（月）
午前9時～9時30分 受付
午前9時30分～ 抽選

場所 区役所ホール

【照会先】 区役所総務課
☎265-2214 FAX261-0535

サービス向上懇談会委員募集

区役所の窓口サービスの向上について意見・提案を行う委員を募集します。委員の方には年に3回程度の懇談会に参加していただきます（謝礼はありません）。

募集人員 区内在住・在勤の満20歳以上の方3人（予定）

任期 平成20年3月末まで

申込 400字詰め原稿用紙に「区役所の窓口サービスの向上について」ご意見やご提案を記入し、6月29日（金）までに下記へお送りください。

【照会・申込先】 区役所総務課
☎265-2212 FAX261-0535
〒460-8447 中区栄四丁目1番8号

若宮大通公園テニスコートのご利用について

若宮大通公園にはテニスコートが3面あります。ご利用いただける時間や使用料などは次のとおりです。

区分	時間	使用料
早朝※	日の出～8:00	600円
午前	8:30～正午	700円
午後	13:00～16:30	700円
薄暮※	17:00～日没	600円

※早朝・薄暮のご利用は4月～9月のみ可能です。

土曜日や日曜日など利用希望者が多数の場合がありますので、スポーツ・レクリエーション情報システムによる「利用者登録」をしていただき、抽選申し込みに参加していただくことをおすすめします。

詳しくは下記へお問い合わせください。

【照会先】

公園案内センター ☎732-4398

中土木事務所 ☎242-5211

受付時間 午前9時～正午

午後0時45分～4時30分

休業日 土・日・祝日および年末年始



上下水道料金のお支払いは便利な口座振替で

口座振替をご利用いただくと、銀行や郵便局などに支払いに向く必要がなくなり、とても便利です。ご希望の方には申し込みはがきをお送りいたしますので、必要な事項をご記入のうえ、ポストに投かんしてください。

【照会・申込先】 上下水道局中営業所

☎322-7760 FAX322-5075

中区制100周年記念事業 Merry通信

昭和29年（1954年）6月19日に名古屋テレビ塔が完成しました。当時では日本一の高さを誇り、集約電波塔として東海地方のテレビ放送を担ってきました。平成17年（2005年）にはタワーとして全国で初めて登録有形文化財に指定されました。

平成18年（2006年）6月14日にリニューアルオープンするなど、新たなシンボルとしての道を歩み始めています。



▲開業初日のテレビ塔



▶現在のテレビ塔

中区制100周年記念 イベント



第12回堀川文化歩こう会 区制百年の道を歩く

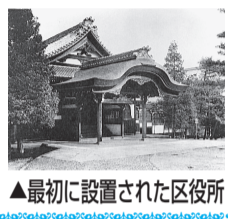
中区は平成20年に区制100周年を迎えます。中区制100年の歩みを旧中区役所の跡地などをめぐり振り返ります。

日時 6月16日(土)
小雨決行・事前申込不要
集合 午前9時30分～正午
(15分前から受け付け)

集合場所 中区役所前広場
行程 中区役所～エンゼル広場～前津広場～大池公園～七本松公園～大須公園～万松寺
(約3キロの行程です)

費用 100円(保険料含・当日受付)
※当日は、帽子・お茶などを用意のうえ、ご参加ください。

照会先
堀川文化を伝える会
(区役所まちづくり推進室)
☎265-2228
FAX261-0535



▲最初に設置された区役所

前津児童館

☎262-6299 FAX262-6299

◆ドッジボール大会

日時 6月30日(土)午後1時～
対象 小学生32人(先着順)
申込 6月23日(土)午前10時～受付
4人1チームで申し込んでください。
(電話での申し込みも出来ます)

◆自由参加

◆おたま劇場(人形劇)

日時 6月21日(木)午前10時～
対象 乳幼児と保護者

◆将棋ひろば

初心者でも参加できます。
日時 6月23日(土)午前10時～正午
対象 小学生

◆七夕かざり作り

どなたでも参加自由です
日時 7月7日(土)午前10時～

◆幼児と保護者対象

◆ママと遊ぼう

日時 6月12日、19日、26日、7月10日の各火曜日
午前10時30分～11時30分

◆親子体操

日時 6月13日、20日、27日、7月4日の各水曜日
午前10時30分～11時30分

◆チビッコ広場

日時 6月14日、21日、28日、7月5日の各木曜日
午前10時30分～11時30分

南自動車図書館巡回日程

☎821-1732 FAX821-3364

どなたでも無料で本が借りられる動く図書館です。1人8冊借りられます。

長岡公園 7月5日(木)午前10時～11時
中文化センター

7月6日(金)午後2時～4時30分

前津福祉会館

☎262-1869 FAX242-5761

◆健康相談 第2・4木曜日 午後2時～

無料法律相談(予約制)

日時 6月18日(月)、7月2日(月)
午後1時～
会場 区役所5階 相談室

予約申込 市役所市民相談室(西庁舎1階)
☎972-3160・3161

子どもアートピア探検ツアー

ヒップホップをおどってみよう!

舞台の演出効果がよく分かる短いダンスステージをご覧いただき、その照明や音響の設備などを実際に舞台の上や舞台裏から見ていただきます。そして、簡単な振り付けを覚えてみんなで踊ってみましょう!

日時 7月25日(水)1回目 午後1時30分～
2回目 午後4時～

会場 青少年文化センターアートピアホール
対象 小学生とその保護者(3人以上でも可)
定員 各回20組(応募者多数の場合は抽選)
申込 往復はがきかファクスで、①参加を希望する全員の氏名(ふりがな)・性別・生年月日(事故保険に加入するため必ず記入してください)②住所③電話番号・ファクス番号④参加希望回を記入し、7月11日(水)までに申し込みください。当日消印有効。

照会・申込先
〒460-0008 中区栄三丁目18番1号
ナディアパーク内デザインセンタービル8階 名古屋市青少年文化センター「アートピア探検ツアー」係
☎265-2088 FAX265-2187

名古屋市民会館

バックステージツアー

名古屋市民会館は今年で35歳。みなさんにもっともっと市民会館を知ってもらいたくて、初めて舞台裏を一般公開します。舞台裏の見学や音響・照明などの体験コーナーもあります。みんなで遊びに来てね!

日時 7月30日(月)午後1時30分から2時間
対象 小学生とその保護者

定員 40人程度(応募者多数の場合は抽選)
申込 往復はがきに①参加を希望する全員の氏名(ふりがな)・性別・年齢②住所③電話番号④市民会館で見てみたいところ・やってみたいことを記入し、6月30日(土)までに申し込みください。当日消印有効。

照会・申込先
〒460-0022 中区金山一丁目5番1号
名古屋市民会館 管理課
バックステージツアー参加希望係
☎331-2148 FAX322-7217

中学生学習センター

☎321-5511 FAX321-5512

◆幼児対象事業

あつまれちびっこ人形劇「おたま劇場」

日時 7月5日(木)
午前10時30分～11時30分

出演 人形劇団おたまじゃくしのみなさん
対象 幼児とその保護者

定員 30組(当日先着順)

◆子ども一日教室

集まれ!ドッジボール広場

～みんなで、enjoy!～

日時 7月14日(土)午前10時～正午
講師 名古屋市ドッジボール協会スポーツ指導者 亀山 みはるさん他

対象 小学3年～6年生30人
申込 6月16日(土)から電話で申し込みください(先着順)。

◆親子一日教室

楽しもう!親子でパンづくり

日時 8月4日(土)午前10時～正午
講師 手づくりパン教室講師 小島 朋子さん

対象 小学生を含む親子12組
費用 親1人子ども1人 1,650円
親1人子ども2人 1,800円

申込 7月3日(火)から電話・窓口で申し込みください(先着順)。

なか介護者教室

「認知症の介護」というテーマで4日間講座を行います(1日のみの参加もできます)。どなたでも参加できますので、認知症について理解するとともに、接し方と介護のヒントについて学びましょう。

回	開催日	講座内容
1	7月4日(水)	認知症の理解 ～地域の医師とともに～ 講師 本町クリニック・服部神経内科医師 服部 達哉さん
2	7月18日(水)	家族会からの助言 講師 認知症の人と家族の会 愛知県支部代表 尾之内 直美さん
3	7月25日(水)	高齢者虐待ってなに? 講師 名古屋市高齢者虐待相談センター副所長 多田 清美さん
4	8月1日(水)	笑いの効果 ～落語を聴いてみましょう～ 講師 演芸プランナー 岡田 茂樹さん

会場 区役所4階第二会議室
時間 午後1時30分～3時
※各日とも午後3時30分まで介護に関する個別相談会を行います。

定員 40人(先着順)
申込 6月11日(月)から①氏名②住所③電話番号④参加希望日を記入し、郵送、ファクスで下記へ(電話でも可)
照会・申込先 中区社会福祉協議会
〒460-0013 中区上前津二丁目12番23号
☎331-9951 FAX331-9953
主催 なごや福祉用具プラザ

ボランティア体験してみませんか? 施設ボランティア体験講座

ボランティア活動に興味がある方はぜひご参加ください。

日時 7月30日～8月24日のうち、月～金曜日の5日間(4期)

場所 区内の福祉施設(高齢者・障害者・子ども)

内容 身のまわりの手伝い、話し相手など
対象 区内在住・在勤・在学の中学生以上で、講座終了後、ボランティア活動を希望される方

定員 80人程度(定員を超えたときは抽選)
費用 350円(ボランティア活動保険料)
申込 7月13日(金)までに下記窓口へ
照会・申込先 中区社会福祉協議会
☎331-9951 FAX331-9953

URL <http://www.nakaku-shakyo.jp>

中スポーツセンター

☎232-2327 FAX232-2364

◆温水プール臨時休場のお知らせ

6月19日(火)、20日(水)は、水抜き清掃のため臨時休場いたします。6月18日(月)は休館日です。

◆「水泳&水中エクササイズ」ワンポイントアドバイス

下記の日程の時間中にプールに入場されている方ならどなたでも受けることができます(プール入場料は必要です)。

【水泳】息継ぎのポイントや泳ぎ方のチェックなどをアドバイスいたします。

開催日	開催時間
6月6日(水)	午前10時30分～11時
6月26日(火)	午後1時30分～2時

【水中エクササイズ】水中でのストレッチングやトレーニング法・リラクゼーション法などをアドバイスいたします。

開催日	開催時間
6月15日(金)	午後3時～3時30分
6月21日(木)	午前10時30分～11時

保健所だより

中保健所 大須四丁目13-28 ☎251-4521 FAX251-4524
場所の指定がないときは保健所で行います。車での来所はご遠慮ください。

休日診療案内

救急医療情報センター☎263-1133 FAX251-1420
名古屋北歯科医療センター☎915-8844 FAX913-1839

健康診査

●市民健診

実施日	対象学区	会場	受付
6/13(水)	松原	松原小学校	13:45~15:00
6/25(月)	全学区	中保健所	9:30~10:00
7/10(火)	千早	千早小学校	13:45~15:00

①胸部X線間接撮影(結核健診)
対象 15歳および18歳(健診時の年齢)以上の方(妊娠中の方・治療中の方は除きます)。40歳以上の方(今年度中に40歳になる方を含む)は、肺がん検診も兼ねています。

②成人基本健康診査(血圧測定・尿検査・血液検査など)
対象 40歳以上の市民の方(今年度中に40歳になる方を含む)
料金 1,000円【免除制度あり】

③大腸がん検診(免疫便潜血検査)
対象 成人基本健康診査を受診された方で希望者
料金 500円【免除制度あり】

④C型・B型肝炎ウイルス検査(問診、血液検査)
対象

- (1) 成人基本健康診査を受診され、今年度中に40歳になる方で希望者
- (2) 成人基本健康診査を受診され、今年度中に40歳から70歳になる方で次のいずれかに該当する希望者
 - ア 過去に輸血を受けたことがある
 - イ 過去に肝機能異常を指摘されたことがある

料金 1,000円【免除制度あり】
 ※健康手帳をお持ちの方は、持参してください。市民健診では、診断書・証明書の発行は行いません。②③④については市内の協力医院・病院でも受診できます。

【照会先】成人保健担当 ☎251-4568

●なごやか健診(予約制)

日時 7月4日(水)
 午前9時~9時15分受付
対象 今年度中に40歳または50歳になる市民の方

内容 内科検診(成人基本健康診査)、骨粗しょう症検診(女性のみ)、歯科検診

申込 6月25日(月)まで

※希望者には胸部X線間接撮影も行います。
 C型・B型肝炎ウイルス検査を希望される方は市民健診の該当欄を参照してください。検診の結果は、7月19日(木)の健康教室で説明します。なごやか健診の実施日に受診できない方が、市民健診で成人基本健康診査を受診した場合、受診料は無料になります。市内の協力医院、病院でも実施しています。

【照会・申込先】成人保健担当 ☎251-4568

●乳幼児健康診査

【3カ月児】

実施日	対象	受付
6/19(火)	平成19.2.21~3.11生	9:00~9:15
7/10(火)	平成19.3.12~3.31生	

※6月21日(木)、7月12日(木)に生後3カ月以上6カ月未満の乳児を対象にBCG接種を行います。
 受付時間 午前9時15分~10時

【1歳6カ月児】

実施日	対象	受付
6/21(木)	平成17年11月生	13:15~13:45

【3歳児】

実施日	対象	受付
6/14(木)	平成16年5月生	13:15~13:45

持ち物 母子健康手帳、筆記具
【照会先】保健感染症係 ☎251-4566

●胃がん・大腸がん検診(予約制)

日時 毎週月・水・金曜日
午前9時~9時30分受付

対象 40歳以上の市民の方(今年度中に40歳になる方を含む)。妊娠中および胃疾患で治療中の方は除きます。

料金 1,400円(胃がん検診のみは900円)【免除制度あり】

【照会・申込先】成人保健担当 ☎251-4568

他施設のご案内

場所	実施日	申込先
中川保健所	毎週火・水・木	☎363-4463
名古屋市医師会健診センター	毎週日曜日	☎937-8460

※市内の協力医院・病院でも受診できます。

予防接種

予防接種は市医師会の協力で実施します。接種の際は「予防接種と子どもの健康」をよくお読みください。

持ち物 母子健康手帳(本冊・別冊)

●指定医療機関で受ける予防接種

①三種混合(ジフテリア・百日せき・破傷風)

②麻疹風しん混合
 ※指定医療機関に予約をしてから受けてください。

【照会先】保健感染症係 ☎251-4566

相談・教室など

●子育て総合相談

日時 月曜日~金曜日
 面接 午前9時~午後4時30分
 電話相談 午前8時45分~午後5時15分

【相談先】子育て総合相談窓口 ☎269-7155

●子育てサロン「マンマ・ママ」(登録制)

初めての赤ちゃんを子育て中のお母さんや妊婦さんなどの交流と情報交換の場です。1歳の誕生日まで参加できます。

日時 毎週月曜日または木曜日
 午前10時~正午

場所 中区在宅サービスセンター3階
 【照会・申込先】保健看護担当 ☎251-4569

●母乳相談(予約制)

日時 6月18日(月)、7月9日(月)
 午後1時15分~2時45分受付

対象 母乳不足や卒乳などでお困りの方
内容 個別相談と交流会

持ち物 母子健康手帳、タオル2本、ビニール袋小1枚
 【照会・申込先】保健看護担当 ☎251-4569

●歯の健康のために

むし歯予防教室		
実施日	対象	受付
6/27(水)	平成17年6月生	13:00~13:20
	平成16年12月生	14:00~14:30

歯ッピー教室		
実施日	対象	受付
6/26(火)	平成15年12月生	9:00~9:20
	平成18年6月生	10:00~10:15

内容 歯科検診、フッ素塗布(料金720円)
持ち物 母子健康手帳、歯ブラシ、タオル
 【照会先】保健感染症係 ☎251-4566

●歯周病予防教室(予約制)

日時 7月5日(木)午後1時~1時45分受付
定員 20人(先着順)

内容 歯と歯ぐきの検診、歯の汚れテスト、歯ブラシ・歯間ブラシ・糸ようじの使い方など
 【照会・申込先】成人保健担当 ☎251-4568

●子どものアレルギーとぜん息相談(予約制)

日時 6月28日(木)
 午後1時15分~2時45分受付

対象 15歳まで
 【照会・申込先】保健感染症係 ☎251-4566

●生活習慣病予防教室(予約制・2日コース)

高脂血症・高血圧症・糖尿病などの生活習慣病を予防するための教室です。

区分	実施日	内容	受付
第1日目	7/11(水)	体脂肪測定、試食 医師・栄養士の話	13:00 ~ 13:30
第2日目	7/17(火)	血圧測定、健康体操 保健師・歯科衛生士の話	

定員 25人(先着順)
申込 7月4日(水)まで

【照会・申込先】成人保健担当 ☎251-4568

●精神保健福祉相談(予約制)

日時 毎週金曜日 午後3時~4時30分

【照会・申込先】保健感染症係 ☎251-4566

●エイズ検査・梅毒検査

日時 毎週金曜日 午後3時~4時受付
 ①エイズ検査 料金無料。匿名で行います。ただし、証明書発行を希望する方は別途記名をしていただき、料金1,260円が必要です。

②梅毒検査 料金1,620円
 【照会先】保健感染症係 ☎251-4566

●C型・B型肝炎ウイルス検査

日時 毎月第1月曜日
 午前9時30分~10時30分受付

料金 C型・B型両方 1,285円
 C型のみ 1,055円
 B型のみ 325円

※一部の方は、市民健診でも受けられます(料金1,000円)。詳しくは保健所へお問い合わせください。
 【照会先】保健感染症係 ☎251-4566

●ゴキブリ駆除講習会

ゴキブリ用のホウ酸だんごの作り方と仕掛け方の講習会を行います。自由に参加ください。

日時 6月19日(火)
 午後1時30分~2時30分

持ち物 筆記用具
 【照会先】環境衛生担当 ☎251-4535

【検診料金免除制度】

- 次の方は検診が無料になります。
- ①70歳以上の方(今年度中に70歳になる方も含みます)
 - ②市民税非課税世帯(10日程前までに保健所へ申し出てください。印鑑が必要です。)
 - ③生活保護世帯(区役所で発行する生活保護受給証明書を持参してください)
 - ④名古屋市医療費助成制度対象者(障害者医療・ひとり親家庭等医療の各医療証を持参してください)
 - ⑤福祉給付金資格者(資格者証を持参してください)
- ※②③は介護保険料納入通知書(保険料段階第1段階、第2段階および第3段階表示の方)の提示でも可能です。

子どもの事故防止教室

小さな子どもの死亡原因の1位は「事故」です。たばこやボタンなどの誤飲をはじめ、寝返りによる転落やつたい歩きによる転倒など、家庭内でも危険はいっぱい。事故予防に努めるとともに、いざというときに役立つ知識を持っておきましょう。

日時 7月3日(火) 午前10時~正午
受付 午前9時45分~10時

対象 1歳未満のお子さんとその親30組(先着順、託児はありません)
内容 子どもの事故防止の話、心肺蘇生法などの救急処置

持ち物 母子健康手帳
 ※実技がありますので、動きやすい服装でお越しください。

【照会・申込先】保健看護担当 ☎251-4569