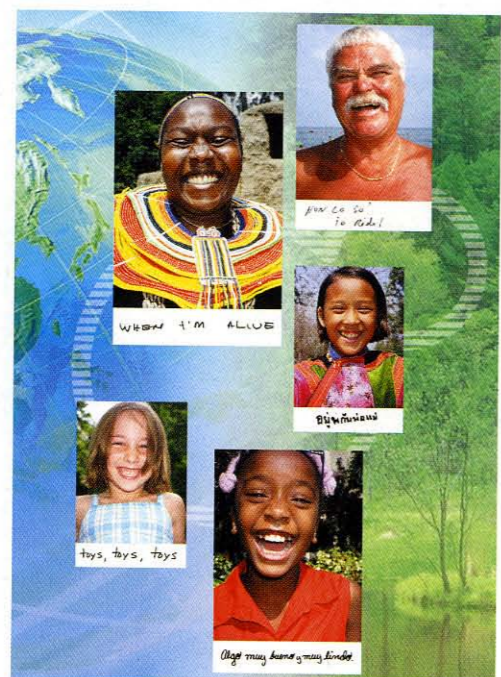
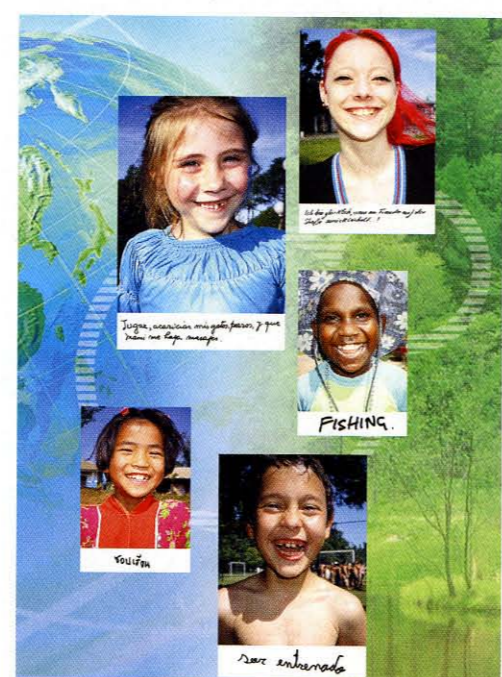


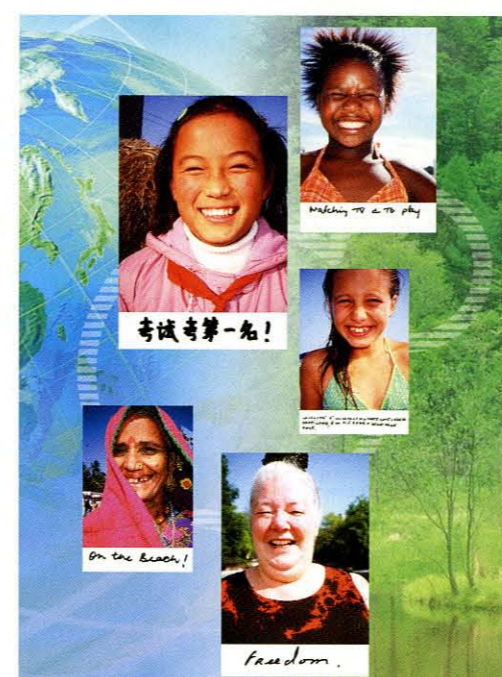
愛・地球広場  
週間番組ガイド  
6/24金~30木



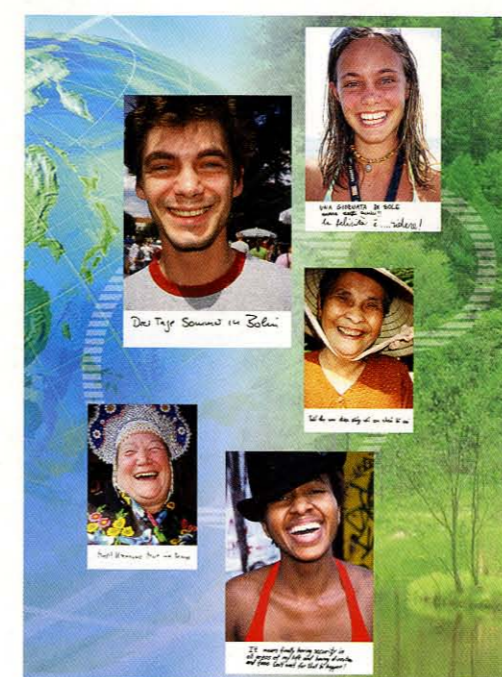
愛・地球広場  
週間番組ガイド  
5/20金~26木



愛・地球広場  
週間番組ガイド  
4/29金祝~5/5木祝



愛・地球広場  
週間番組ガイド  
4/15金~21木



愛・地球広場  
週間番組ガイド  
9/23金祝~9/25日



愛・地球広場

The world is one  
きっと、ひとつになれる。



愛・地球広場では、映像やイベントを通して世界の人々とふれあい、互いの文化を尊重する心と、国や文化が違って地球や家族を愛する気持ちは同じということを知って欲しいとの思いからコンセプトを「The world is one きっと、ひとつになれる」としました。愛・地球博のコンセプト「地球大交流」をぜひ、この場所で体験してください。

Merry EXPO

愛・地球広場の事業コンセプト「The world is one きっと、ひとつになれる」に込めたメッセージをより強調して表現するために、博覧会協会とオフィシャル・パートナーが協同して「Merry EXPO」を、愛・地球広場のシンボルコンテンツとして展開します。「Merry EXPO」は、「笑顔は国境を越えた最良のコミュニケーション」という言葉のもとに世界中の人の「笑顔のメッセージ」を集め、それを世界に向けて発信していくプロジェクトです。「Merry EXPO」によって、「世界から広場へ、広場から世界へ」という双方向のコミュニケーションを実現し、博覧会閉幕後も続いていく愛・地球広場のムーブメントづくりへと繋げていきます。

■会場図



愛・地球博 携帯サイト

エキスポビジョン

愛・地球広場の正面には、幅約20m×高さ8m(8:3)の840型大型映像装置「エキスポビジョン」を設置しています。パナソニックの技術を用いた、屋外初のHDTV対応の高輝度LEDを採用し屋外でも明るく画面を見ることが出来ます。4:3の映像を2画面映し出すなど、その他多彩な表現で愛・地球広場を演出します。  
〔協力 松下電器産業(株)〕



1. Merry from World

Merryプロジェクトを主催するアーティスト水谷孝次氏が6大陸、23ヶ国以上を巡り、笑顔のメッセージを撮影。世界中から届いたメッセージがエキスポビジョンで上映されます。  
<http://www.21merry.net>



2. Merry in EXPO 2005

水谷孝次氏が世界各国で行った撮影の風景やメッセージを話す人の映像と会期中に水谷氏が会場を訪れ、来場者の笑顔撮影したものを組み合わせ「Merry from World」とは違った視点の映像に編集しエキスポビジョンで上映します。愛・地球広場のコンセプトをより強く感じてください。  
〔協力 松下電器産業(株)〕



3. Merry from You and to the World

あなた自らのカメラ付携帯電話で自分や家族、友人、恋人を撮影した「笑顔のメッセージ」をエキスポビジョンに表示します。  
〔協力(株)NTTドコモ・(株)NTTドコモ東海〕  
<http://www.merry-expo.jp>



4. My paper from merry

「Merry from You and to the World」で上映された写真とメッセージを、愛・地球広場に設けた新聞発行所(愛・地球広場マイペーパーステーション)で朝日新聞社が発行する特別な紙面に刷り込んだ自分だけのオリジナル・マイペーパーを無料で受け取ることが出来ます。  
〔協力 メディア朝日「朝日新聞社、テレビ朝日、朝日放送、名古屋テレビ放送」〕



エキスポプラザ・スコープ

「エキスポプラザ・スコープ」は、愛・地球広場の風景にCGで描かれたマンモスやクジラなどのキャラクターが登場する空想と現実(Jリアルとバーチャル)が入り交じった世界を体験できます。  
〔協力(株)NTTドコモ・(株)NTTドコモ東海〕

